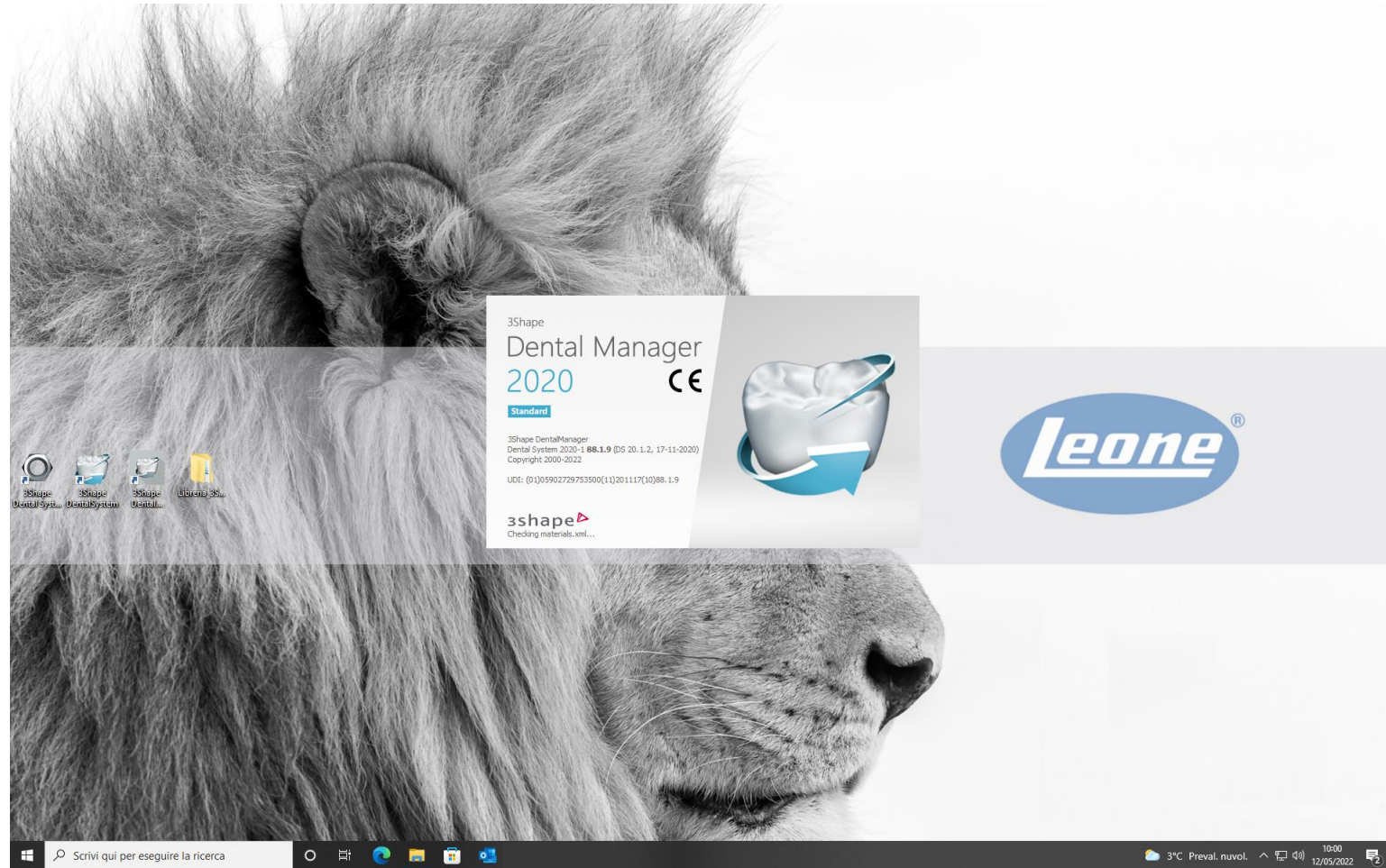


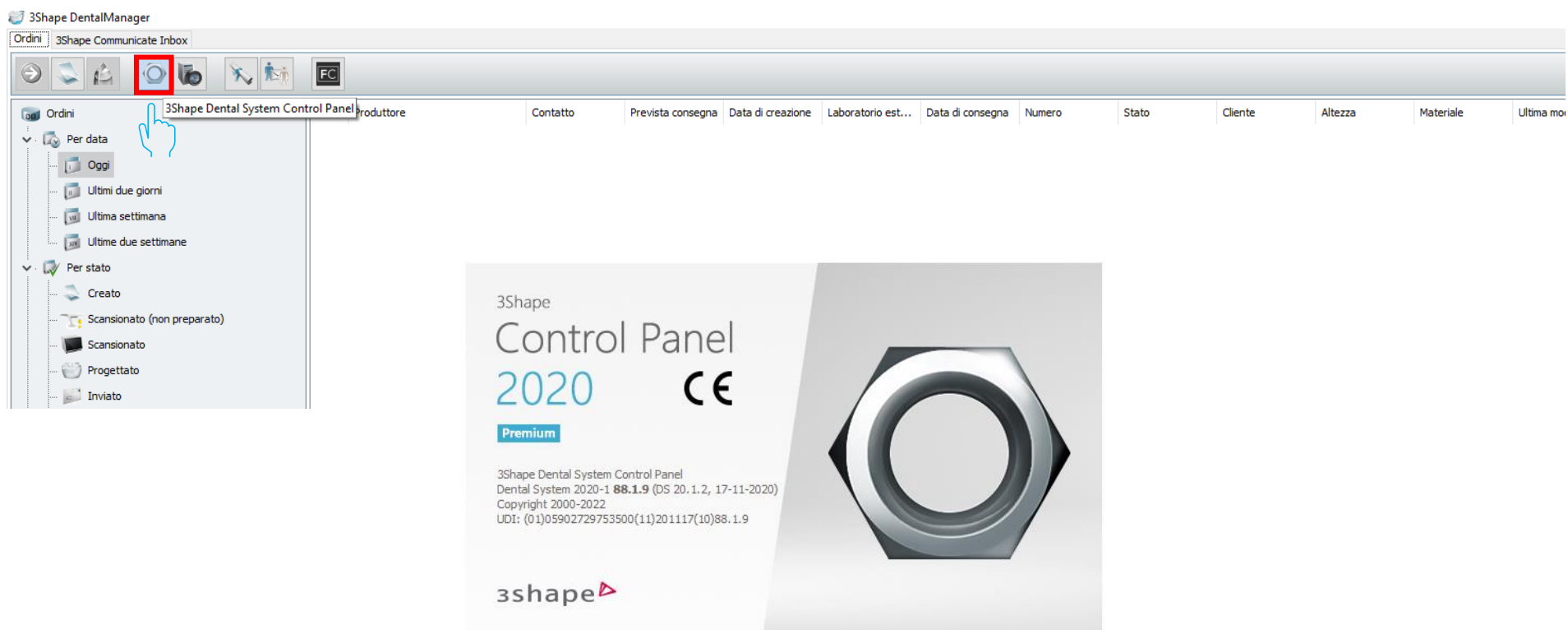
Cómo importar bibliotecas Leone XCN en **3Shape**®

1. Abrir la aplicación Dental Manager



Cómo importar bibliotecas
Leone XCN en **3Shape**®

2. Haga clic en el icono que se muestra a continuación (cuadrado rojo) y
inicie 3Shape Dental System Control Panel



3. En Herramientas, selección "Importar/Exportar"

The screenshot shows the 3Shape Dental System Control Panel interface. At the top, there is a navigation bar with buttons for Home, Indietro (Back), Salva (Save), and Aiuto (Help). Below this, the 'Home Page' is organized into several categories:

- Impostazioni di sistema** (System Settings): Impostazioni di sistema, Pulizia sistema, Opzioni di design, Servizi, Flusso di lavoro automatico.
- DentalManager**: Generale, Manufacturing Inbox, ERP e tempi di elaborazione, Importazione dell'ordine, Giorni lavorativi, Applicazioni di terze parti, Macchinari di fresatura.
- Impostazioni sito** (Site Settings): Questo sito, Dentisti, Laboratori, Produttori, Operatori, Paesi, Processi di produzione.
- Strumenti** (Tools): Importa/Esporta, Centro di download, Centro di formazione, 3Shape Communicate.
- Elementi base** (Basic Elements): Materiali, Colori, Linea di margine, Attacchi, Overlay di design 2D, Blocchi CAD, canali di colata Press Multi.
- Elementi anatomici** (Anatomic Elements): Libreria scansione, Librerie di intermedi e di anatomie, Librerie smile, Denti artificiali, Corone, Corone intermedie, Inlay, Onlay/Veneer, Corone provvisorie, Intermedi provvisori, Restauri provv. sul modello preparato, Faccette additive.
- Armature** (Crowns): Cappette, Strutture degli intermedi, Wax-up, Telescopiche primarie.
- Abutment**: Librerie di cappette dell'abutment, Sistemi di impianti.
- Perno-Moncone** (Abutment): Sistemi di perno-moncone, Perna-moncone.
- Elementi del ponte** (Bridge Elements): Barre, Connettori.
- Protesi totali** (Full Prosthetics): Impostazioni design, Gengive, Elenco Librerie smile.
- Scheletrati** (Skeletal): Armature, Connettori e appoggi, Profilo delle strisce in cera, Ritenzioni, Cere ruvide.
- Modello digitale** (Digital Model): Design modello digitale, Interfacce dell'articolatore.
- Apparecchi** (Aligners): Orthodontics Control Panel, Guida di posizionamento.

4. Seleccione "Importar materiales"

3Shape Dental System Control Panel - Esporta/Importa materiali

Home Indietro Salva Aiuto

Strumenti ▶ **Importa/Esporta**

Attività

- Esporta materiali
- Importa materiali

Importa materiali

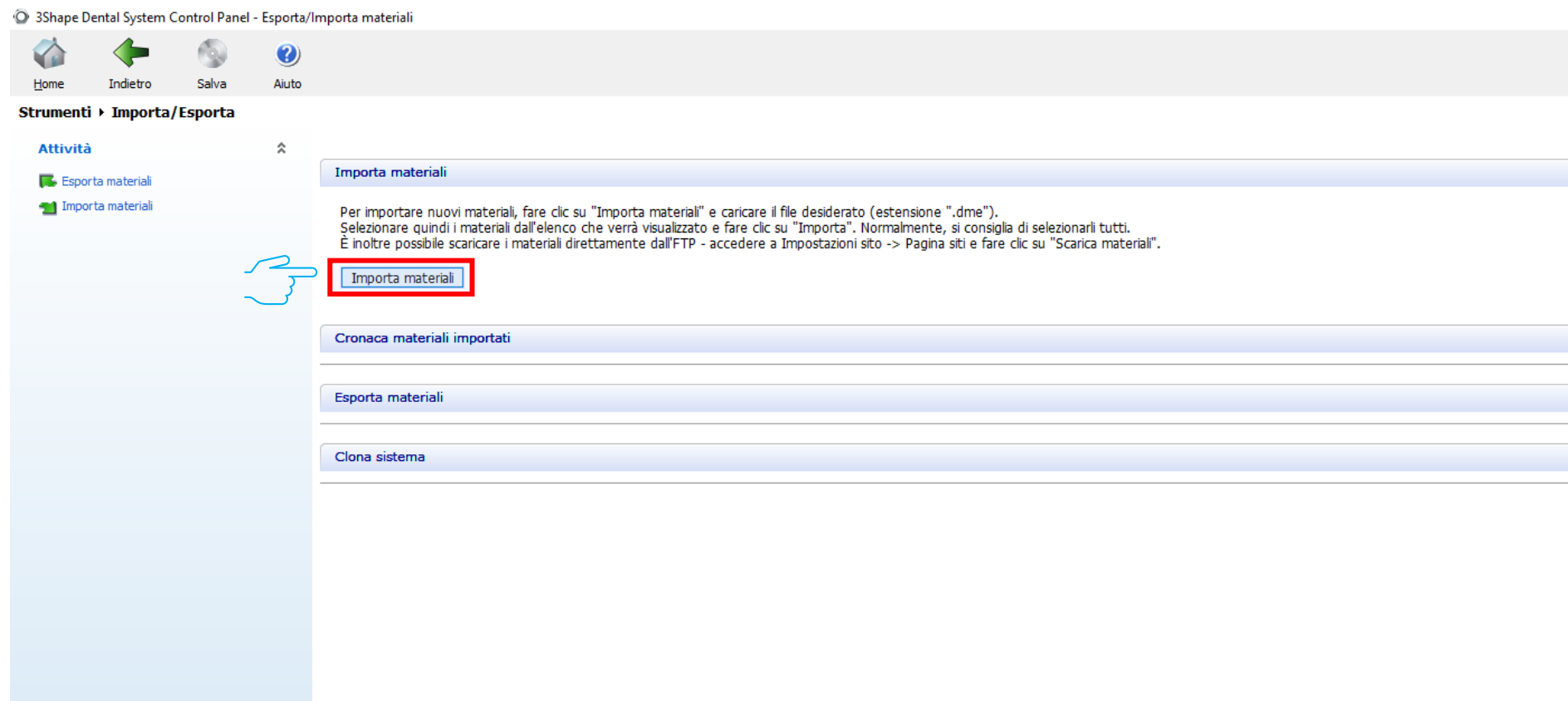
Per importare nuovi materiali, fare clic su "Importa materiali" e caricare il file desiderato (estensione ".dme"). Selezionare quindi i materiali dall'elenco che verrà visualizzato e fare clic su "Importa". Normalmente, si consiglia di selezionarli tutti. È inoltre possibile scaricare i materiali direttamente dall'FTP - accedere a Impostazioni sito -> Pagina siti e fare clic su "Scarica materiali".

Importa materiali

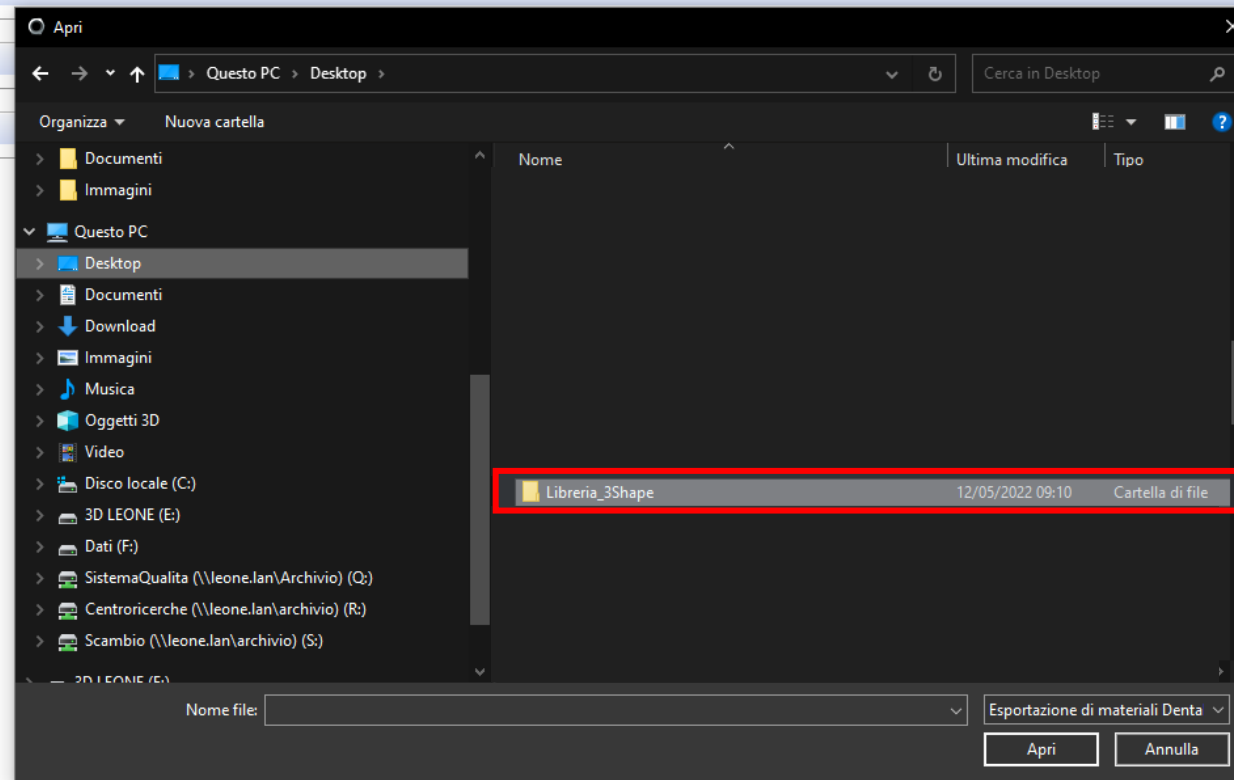
Cronaca materiali importati

Esporta materiali

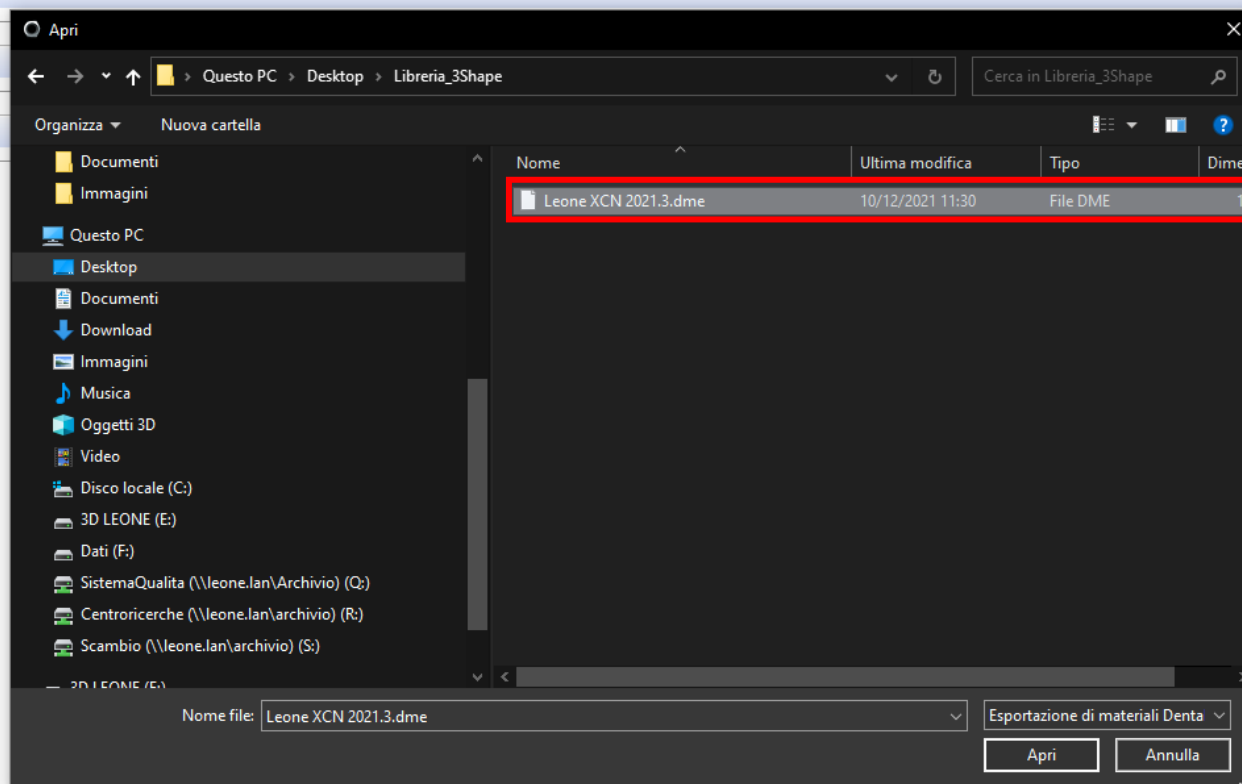
Clona sistema



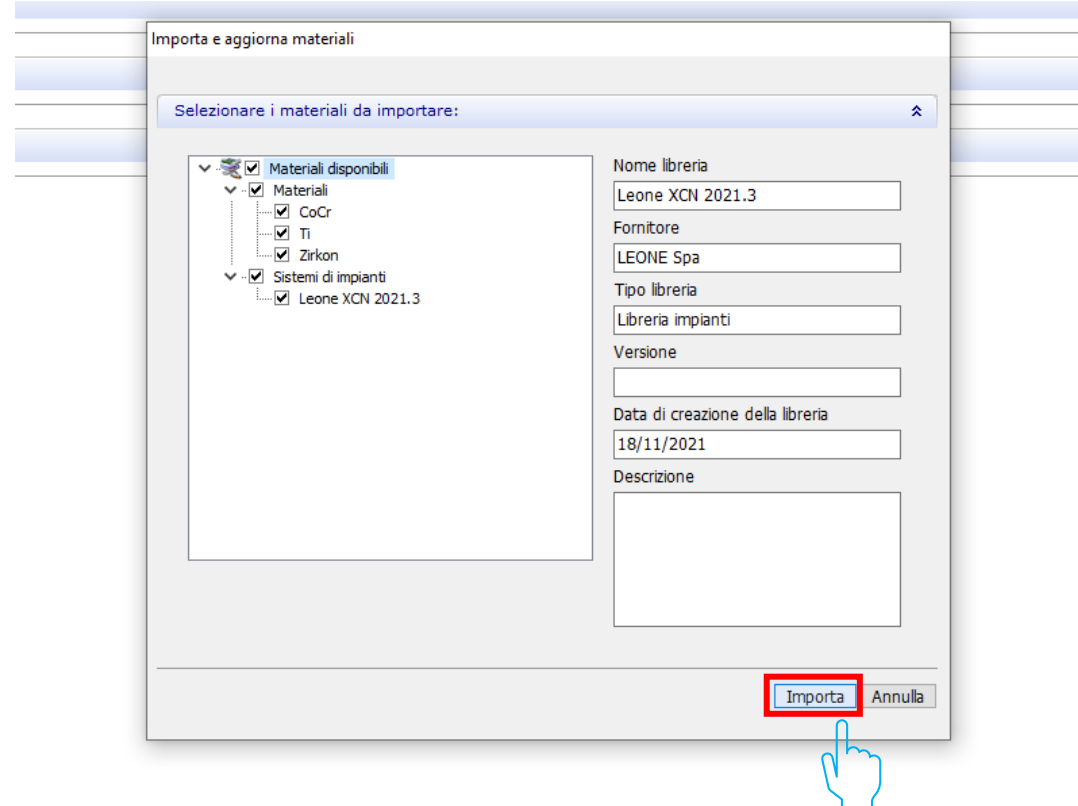
5. Busque la carpeta descomprimida 'Library_3Shape'



6. Seleccione el archivo .dme "Leone_XCN AAAA.V"



7. Selección "Importar"



8. Las bibliotecas de Leone al final del procedimiento están activas en el software

