



**ECCEZIONALE
RESISTENZA
MECCANICA A FATICA**

Grazie alla connessione Exacone®
ed al titanio grado medicale 5

**INNOVATIVO DESIGN
DELLA FILETTATURA**

Stabilità primaria aumentata,
ottimo per il carico immediato



EXACONE® 2.9

Grande Performance
Piccolo Diametro



IT-65-17



Ortodonzia e Implantologia

Leone S.p.a.

Via P. a Quaracchi 50

50019 Sesto Fiorentino | Firenze | Italia

Ufficio Vendite Italia:

tel. 055.3044600 | fax 055.374808

italia@leone.it | www.leone.it



Ortodonzia e Implantologia

EXACONE® 2.9

Minima Invasività
Massima Affidabilità

IMPIANTO Ø 2.9 mm

Indicato per creste e spazi
interdentali limitati:

- Incisivi laterali superiori
- Incisivi centrali e laterali inferiori

**SUPERFICIE HRS
MICROSABBIATA**

Rugosità media $\approx 1,0 \mu\text{m}$

APICE CONICO

Migliora la capacità
di penetrazione



Una risposta alle
necessità del
professionista:
la soluzione ideale
per spazi limitati

“Finalmente
con l’impianto
LEONE EXACONE® 2.9
risultano possibili terapie
implantari sicure e
predicibili in volumi ossei
ristretti ed un’emergenza
della corona protesica
dall’aspetto naturale.”



Dr. Francesco Argentino,
Libero professionista a Firenze

Caso clinico

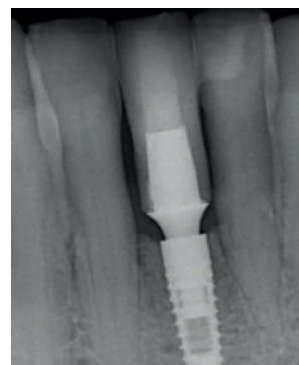
Paziente di anni 60, portatore da ca. 10 anni di
Maryland Bridge inferiore applicato per sostituire un
incisivo centrale perduto.



Fig. 1
Situazione iniziale; sia la cresta ossea che lo spazio
interdentale sono molto ridotti



Fig. 2
Posizionamento di un impianto Leone Exacone® 2.9 da 12 mm



Figg. 3 - 4
Il controllo a 4 settimane
dalla consegna del manufatto
definitivo conferma l’idoneità
della scelta di un impianto di
piccolo diametro, rispettando
gli spazi interdentali.



Video Caso Clinico
Completo



Casi clinici con
impianto Exacone® 2.9

Per gentile concessione del Dr. Francesco Argentino, Firenze

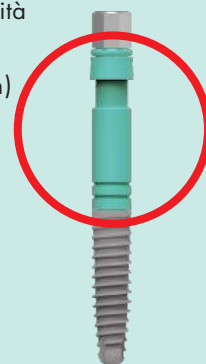
Chirurgia semplificata: solo 3 frese e un nuovo carrier

L’impianto Exacone® 2.9
non richiede alcuna componentistica
chirurgica dedicata, si utilizzano
3 frese del kit chirurgico Leone:

- fresa a lancia
- fresa pilota
- fresa elicoidale Ø 2,8 mm

L’**innovativo carrier** aumenta la visibilità
dell’impianto durante l’inserimento; la
doppia tacca di profondità (a 1 e 2 mm)
semplifica il posizionamento
endocrestale dell’impianto.
La procedura chirurgica per l’impianto
Exacone® 2.9 è scaricabile dal nostro
sito internet:

www.leone.it/procedura2_9



Estremamente resistente

Nonostante le sue ridotte dimensioni i test meccanici a
fatica dimostrano come l’impianto Exacone® 2.9 sia la
scelta ottimale in termini di resistenza e stabilità nella
sua categoria.

I test

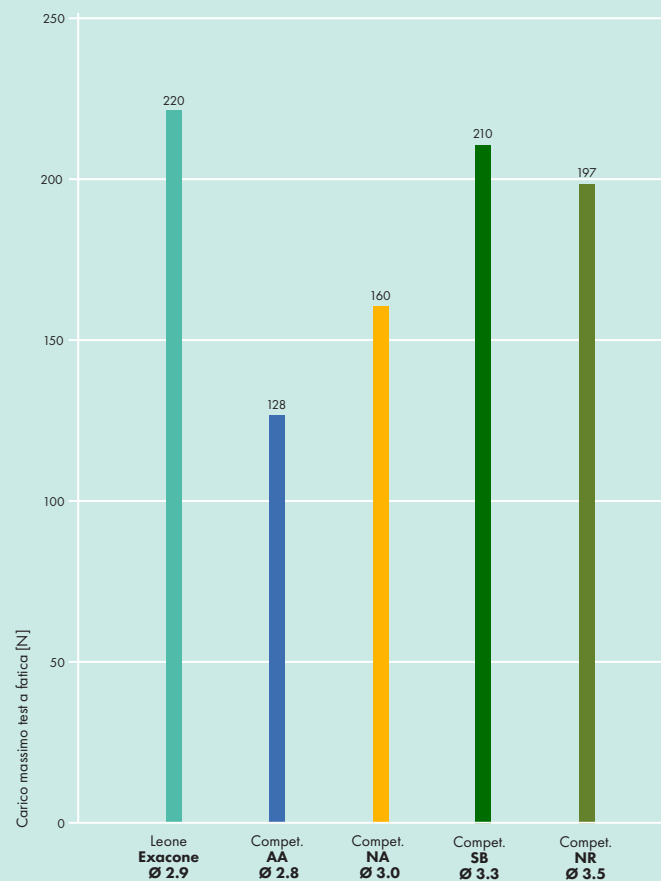
I test a fatica per l’impianto Exacone® 2.9 sono stati
svolti dal Dipartimento di Ingegneria Industriale
dell’Università di Firenze. Le prove sono state effettuate
in accordo alla norma ISO 14801.



Approfondimenti

I risultati

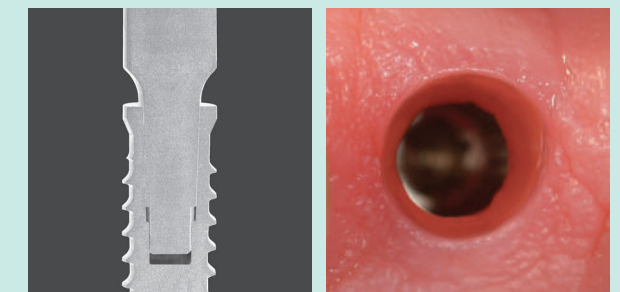
Il confronto dei risultati a fatica dell’impianto Exacone®
2.9 con dati pubblicati da altri competitor su impianti
di piccolo diametro evidenzia che la connessione a
cono Morse Leone assicura una resistenza meccanica
superiore a quella delle altre connessioni impianto-
moncone.



Il Sistema Implantare Leone da oltre 15 anni sul mercato

La Connessione Exacone®

L’impianto Exacone® 2.9 presenta tutte le principali
caratteristiche della linea implantare Leone in
particolare la connessione autobloccante a cono
Morse senza vite di connessione e il Platform
Switching design, con tutti i noti vantaggi in termini
di annullamento dei micro-gap e dei micromovimenti
all’interfaccia impianto-moncone, mantenimento
dell’osso crestale negli anni e di semplificazione e
sicurezza protesica.



Publicazioni scientifiche:
www.leone.it/servizi/publicazioni-scientifiche-implantologia.php
Archivio Exacone® News:
www.leone.it/publicazioni/

La gamma protesica

Gli impianti Exacone® 2.9 hanno la stessa
connessione interna degli impianti Exacone® Ø 3,3
mm, di conseguenza è possibile utilizzare tutti gli
accessori (tappi di guarigione e transfer) e la gamma
protesica contrassegnata dal **codice colore verde**.

Per la procedura protesica dell’impianto Exacone®
2.9 fare riferimento al catalogo prodotti per
implantologia.

IMPIANTO DENTALE EXACONE® 2.9 con tappo di chiusura

	Ø 2,9 mm		
lunghezza	10 mm	12 mm	14 mm
	110-2910-02	110-2912-02	110-2914-02

Fabbricati in titanio grado medicale 5
Superficie HRS microsbobbata
Connessione cono Morse ed esagono interno