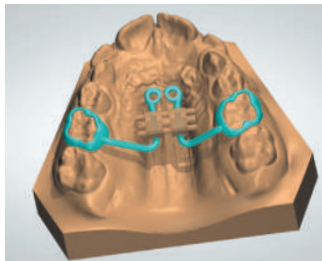


PATENTE EN TRAMITE

CAD·CAM

EXPANDER



LA PRIMERA SERIE DE
TORNILLOS RPE
DISEÑADA PARA UN
FLUJO DE TRABAJO
TOTALMENTE
DIGITAL



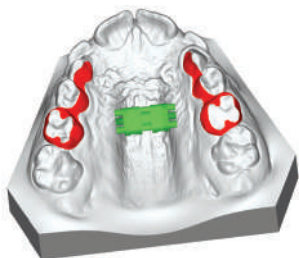
Ortodoncia e Implantologia

PATENTE EN TRAMITE

CAD·CAM
EXPANDER

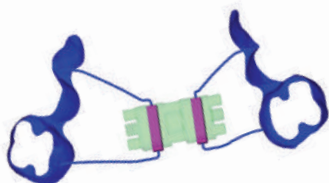
LA PRIMERA SERIE DE
TORNILLOS RPE DISEÑADA
PARA UN **FLUJO DE TRABAJO**
TOTALMENTE DIGITAL

Gracias a casi 50 años de experiencia en la fabricación mecánica de RPE y la atención de vanguardia a las últimas innovaciones tecnológicas introducidas en los laboratorios dentales, Leone se enorgullece de lanzar el nuevo **RPE CAD CAM**, la primera serie dedicada de expansores que se puede incluir en un flujo totalmente digital.



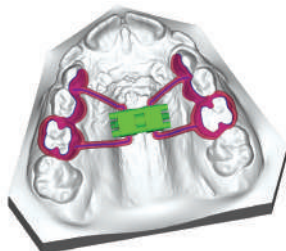
ALTAMENTE PERSONALIZABLE

Se pueden fabricar con precisión RPE con apoyo en los dientes, híbridos y sobre hueso



MAYOR FUERZA

Hasta más de 50kgf gracias al material del tornillo macho y las guías autocentrantes. Ideal para la técnica MARPE

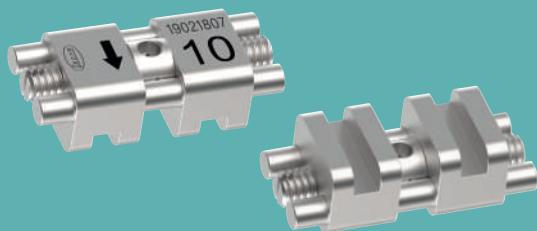


RANURAS CUADRADAS

en el cuerpo del tornillo para un perfecto acoplamiento con la estructura personalizada. Son disponibles los archivos stl de los tornillos y de la barra cuadrada de conexión y las directrices de fabricación

Activación con la específica
LLAVE REFORZADA

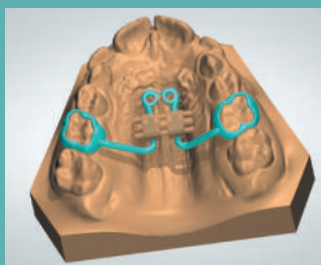
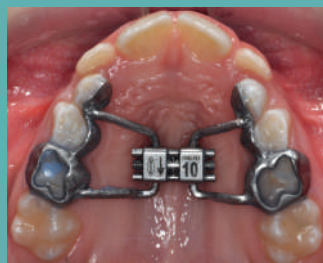




Facilitado por el Prof. L. Franchi – Universidad de Florencia

El diseño digital del aparato introduce algunas mejoras tanto para la fabricación, en términos de tiempo y rentabilidad, como clínicamente, ya que asegura una mayor precisión que los métodos ordinarios y una mejor previsibilidad de los resultados.

Fabricados completamente de acero inoxidable biomedical. El diseño del cuerpo es completamente liso, sin zonas rugosas para una higiene segura. Sobre el cuerpo del expansor están marcados con láser la capacidad de expansión, una flecha direccional y el número de lote. Se suministra con una específica llave de activación reforzada e instrucciones de uso para facilitar la activación endoral del paciente.



El **expansor CAD CAM** parece un expansor normal, pero en lugar de los brazos, presenta ranuras cuadradas que permiten un acoplamiento correctamente orientado de la estructura de sinterización láser diseñada digitalmente. Además, el tornillo macho reforzado y las guías autocentrantes permiten el uso en los aparatos MARPE.

REF **A0630-08D** EXPANSOR ANATOMICO CAD CAM 8 mm

REF **A0630-10D** EXPANSOR ANATOMICO CAD CAM 10 mm

REF **A0630-12D** EXPANSOR ANATOMICO CAD CAM 12 mm



Ortodoncia e Implantología

Leone S.p.a.

Via P. a Quaracchi 50
50019 Sesto Fiorentino | Firenze | Italia

Departamento de Exportación:

tel. +39 055.3044620 | fax +39 055.304405
export@leone.it | www.leone.it