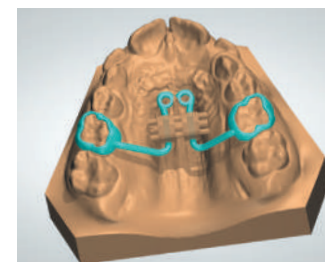


DOMANDA DI BREVETTO DEPOSITATA

CAD·CAM

EXPANDER



LA PRIMA SERIE
DI **RPE** PROGETTATA
APPOSITAMENTE PER
UN **WORKFLOW**
COMPLETAMENTE
DIGITALE



Ortodonzia e Implantologia

Leone S.p.a.

Via P. a Quaracchi 50
50019 Sesto Fiorentino | Firenze

Ufficio Vendite Italia:

tel. 055.3044600 | fax 055.374808
italia@leone.it | www.leone.it

IT-06-20

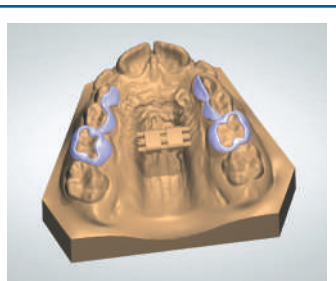


Ortodonzia e Implantologia



LA PRIMA SERIE DI RPE
 PROGETTATA APPOSITAMENTE
 PER UN **WORKFLOW**
COMPLETAMENTE DIGITALE

Grazie a più di 50 anni di esperienza nella fabbricazione di espansori rapidi, alla costante attenzione alle ultime innovazioni cliniche e tecnologiche recentemente adottate per ampliare le possibilità di espansione mascellare, Leone è orgogliosa di lanciare il nuovo **Espansore Rapido CAD CAM**, la prima serie dedicata di espansori che può essere usata in un workflow completamente digitale.



ALTAMENTE PERSONALIZZABILE

Possono essere accuratamente fabbricati apparecchi ad ancoraggio dentale, ibrido (dentale e scheletrico) e completamente scheletrico

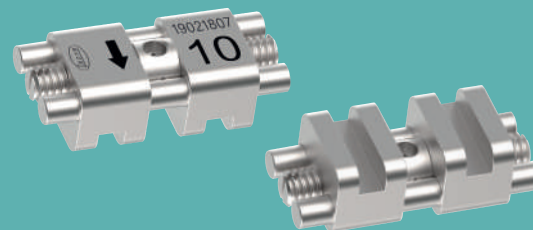
MAGGIORE RESISTENZA DEL DISPOSITIVO

Il dispositivo resiste a più di 50kgf. Il materiale della vite maschio, di acciaio biomedicale, e le guide autocentranti lo rendono ideale anche per la tecnica MARPE

SLOT SQUADRATI

Il corpo dell'espansore, presenta degli slot (alloggiamenti a sezione quadrata) per un perfetto accoppiamento con la struttura sinterizzata customizzata. Sono disponibili file stl della vite, delle barre di connessione squadrate e linee guida per la fabbricazione

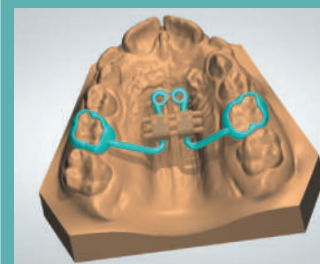
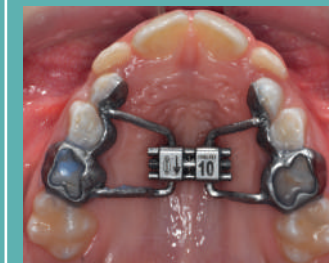
Attivazione con un'apposita
CHIAVETTA POTENZIATA



*Per gentile concessione del Prof. L. Franchi
 Università degli Studi di Firenze*

La progettazione digitale dell'apparecchio introduce vantaggi significativi sia nella fabbricazione, in termini di tempo e costi, che clinicamente, in quanto assicura maggiore accuratezza rispetto ad altri metodi tradizionali e maggiore predicibilità dei risultati.

Interamente costruito in acciaio inossidabile biomedicale è levigato e senza sporgenze per un'igiene sicura. Sul corpo sono marcate laser la capacità espansiva, espressa in mm, le frecce indicanti la direzione di apertura e il numero di lotto. Fornito con chiavetta snodata potenziata e istruzioni per il paziente per facilitare l'attivazione endorale domiciliare.



La serie di **espansori CAD CAM** sebbene ricordi un espansore standard è un dispositivo ottimizzato per questo particolare utilizzo: al posto dei bracci presenta slot squadrate che consentono un perfetto accoppiamento della struttura sinterizzata progettata digitalmente. Inoltre, la struttura rinforzata e le guide autocentranti ne permettono l'utilizzo nelle terapie MARPE anche in pazienti adulti.

REF **A0630-08D** ESPANSORE ANATOMICO CAD CAM 8 mm
 REF **A0630-10D** ESPANSORE ANATOMICO CAD CAM 10 mm
 REF **A0630-12D** ESPANSORE ANATOMICO CAD CAM 12 mm