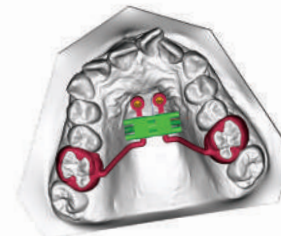


BREVETTATO

# CAD·CAM

## EXPANDER



LA PRIMA SERIE  
DI **RPE** PROGETTATA  
APPOSITAMENTE PER  
UN **WORKFLOW**  
**COMPLETAMENTE**  
**DIGITALE**



Ortodonzia e Implantologia

**Leone S.p.a.**  
Via P. a Quaracchi 50  
50019 Sesto Fiorentino | Firenze

**Ufficio Vendite Italia**  
tel. 055.3044600 | fax 055.374808  
italia@leone.it | www.leone.it

IT-12-22



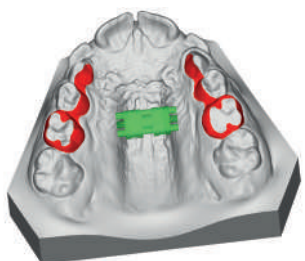
Ortodonzia e Implantologia

BREVETTATO



**LA PRIMA SERIE DI RPE**  
PROGETTATA APPOSITAMENTE  
PER UN **WORKFLOW**  
**COMPLETAMENTE DIGITALE**

Grazie a più di 50 anni di esperienza nella fabbricazione di espansori rapidi, alla costante attenzione alle ultime innovazioni cliniche e tecnologiche recentemente adottate per ampliare le possibilità di espansione mascellare, Leone è orgogliosa di lanciare il nuovo **Espansore Rapido CAD CAM**, la prima serie dedicata di espansori che può essere usata in un workflow completamente digitale.



### ALTAMENTE PERSONALIZZABILE

Possono essere accuratamente fabbricati apparecchi ad ancoraggio dentale, ibrido (dentale e scheletrico) e completamente scheletrico

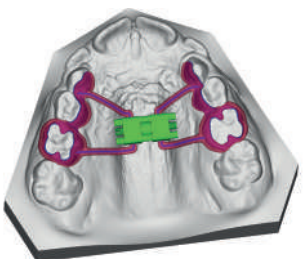
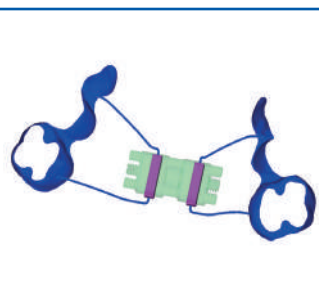
### MAGGIORE RESISTENZA DEL DISPOSITIVO

Il dispositivo resiste a più di 50kgf. Il materiale della vite maschio, di acciaio biomedicale, e le guide autocentranti lo rendono ideale anche per la tecnica MARPE

### SLOT SQUADRATI

Il corpo dell'espansore, presenta degli slot (alloggiamenti a sezione quadrata) per un perfetto accoppiamento con la struttura sinterizzata customizzata. Sono disponibili file stl della vite, delle barre di connessione squadrate e linee guida per la fabbricazione

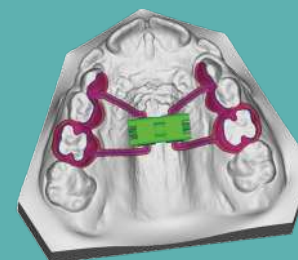
Attivazione con un'apposita  
**CHIAVETTA POTENZIATA**



Per gentile concessione del Prof. L. Franchi  
Università degli Studi di Firenze

La progettazione digitale dell'apparecchio introduce vantaggi significativi sia nella fabbricazione, in termini di tempo e costi, che clinicamente, in quanto assicura maggiore accuratezza rispetto ad altri metodi tradizionali e maggiore predicibilità dei risultati.

Interamente costruito in acciaio inossidabile biomedicale è levigato e senza sporgenze per un'igiene sicura. Sul corpo sono marcate laser la capacità espansiva, espressa in mm, le frecce indicanti la direzione di apertura e il numero di lotto. Fornito con chiavetta snodata potenziata e istruzioni per il paziente per facilitare l'attivazione endorale domiciliare.



La serie di **espansori CAD CAM** sebbene ricordi un espansore standard è un dispositivo ottimizzato per questo particolare utilizzo: al posto dei bracci presenta slot squadrati che consentono un perfetto accoppiamento della struttura sinterizzata progettata digitalmente. Inoltre, la struttura rinforzata e le guide autocentranti ne permettono l'utilizzo nelle terapie MARPE anche in pazienti adulti.

REF **A0630-08D** DISGIUNTORE ANATONICO CAD CAM 8 mm  
REF **A0630-10D** DISGIUNTORE ANATONICO CAD CAM 10 mm  
REF **A0630-12D** DISGIUNTORE ANATONICO CAD CAM 12 mm

REF **A0620-08D** DISGIUNTORE RAPIDO CAD CAM 8 mm  
REF **A0620-09D** DISGIUNTORE RAPIDO CAD CAM 9 mm  
REF **A0620-11D** DISGIUNTORE RAPIDO CAD CAM 11 mm  
REF **A0620-13D** DISGIUNTORE RAPIDO CAD CAM 13 mm