

CORSO TEORICO-PRATICO di **ORTODONZIA** 2021

15^a EDIZIONE

1° MODULO - 4 Incontri

2° MODULO - 4 Incontri

COMPRENDE CORSO SULLE
MASCHERINE INVISIBILI DI ALLINEAMENTO

50
Crediti
ECM

Sedi
NAPOLI
LAMEZIA
PALERMO



EMERGENZA COVID

Procedere all'iscrizione per tempo,
per acquisire gli ultimi posti disponibili.
Ci si potrà iscrivere
senza dover versare la quota di adesione.

Relatore

Dott. Nicola MINUTELLA

Relatori Ospiti

Dott. Massimiliano CIARAVOLO

Dott. Nazario RUSSO - Dott. Giacomo COPPOLA

PRESENTAZIONE DEL CORSO

«Orgoglioso di essere arrivato alla 15ª Edizione del Corso e convinto che ci deve essere una ragione per avere raggiunto questo traguardo, ringrazio tutti coloro che finora hanno collaborato e anche i colleghi per la fiducia accordatami.»

Nicola Minutella

PRESENTAZIONE DEL CORSO

1° MODULO (1°, 2°, 3°, 4° Incontro)

Relatori: Dott. Nicola Minutella, Dott. Massimiliano Ciaravolo

Il Corso è arrivato alla sua **15ª Edizione** e quindi ha alle spalle un protocollo e una organizzazione rodata. I partecipanti riferiscono di apprezzarne il suo alto rendimento **“utile”**. Tutto questo è confermato dal **sempre crescente numero di iscritti, di sedi e di estensione geografica**.

Il Corso fornisce una formazione ortodontica moderna, solida ed efficace, con un **protocollo chiaro**, tale che il partecipante dopo gli 8 Incontri sarà in grado di trattare i propri casi.

Si adotterà la moderna **Straight Wire**. Questa necessita di manualità ridotte, ed è semplice apprenderne le fasi e la sequenza degli archi da inserire.

Durante il 1° Modulo verrà svolto un **“Corso” sulle Mascherine Invisibili di Allineamento** e i corsisti potranno effettuare la **Registrazione alla Piattaforma Digitale**.

2° MODULO (5°, 6°, 7°, 8° Incontro)

Relatori: Dott. Nicola Minutella, Dott. Nazario Russo, Dott. Giacomo Coppola

Va detto che chi già pratica l'Ortodonzia potrà trovare utile anche la partecipazione al 1° Modulo, in quanto si **utilizzerà anche, il meglio di varie Scuole Ortodontiche** (Edgewise, Bidimensionale di Giannelly, Bioprogressiva di Ricketts, Segmentata di Burstone, MBT™, Step System) e si potranno quindi colmare quelle lacune che ogni singola tecnica, inevitabilmente presenta.

Detto ciò il 2° modulo fornirà tutte le conoscenze su argomenti **di completamento** e comunque importanti per poter affrontare **tutti i tipi di casi clinici**.

Infine chi volesse colmare le proprie lacune su singoli argomenti o apprendere solo la moderna Tecnica Straight Wire, senza gravarsi della partecipazione all'intero Corso, potrà partecipare a un **singolo Incontro** a scelta tra i 2 Moduli.





Il Corsista verrà fornito dei file con
TUTTE LE SLIDE PROIETTATE
che contengono:

- » Circa 12.000 slide
- » I casi clinici
- » I video di ortodonzia
- » I video degli interventi di chirurgia ortodontica
- » L'elenco completo di tutto il materiale necessario in ortodonzia



Le slide che vengono consegnate al corsista, non sono solo "esemplificative", cioè riassuntive, **ma riguardano la presentazione integrale dell'intero Corso.**

Pertanto non ci sarà bisogno di prendere molti appunti, né di fermarsi per fare foto col cellulare e si potrà quindi **seguire meglio la presentazione.**

In seguito resteranno un **riferimento** per una consultazione continua.

Comunque chi lo volesse potrà effettuare la **video** e **audio registrazione.**

Verranno inoltre distribuite altre dispense cartacee di approfondimento tra le quali una dispensa a colori di **Cefalometria.**

LA PARTE PRATICA

Si svolgerà su modelli didattici predisposti e **sotto la guida diretta del Relatore e non di altri tutor.**

Il materiale didattico di consumo, verrà fornito dall'**Azienda Leone.**

Inoltre per una maggiore qualità di apprendimento **verrà accettato un numero limitato di partecipanti.**



Il Corso si avvale ogni anno della presenza di valenti relatori di livello assoluto. Hanno partecipato ad esempio nelle precedenti edizioni il **Presidente SIDO** e il **Presidente dell'Accademia Italiana di Ortodonzia**.

Dott. Nicola Minutella



Laurea in Odontoiatria e Protesi Dentaria con Lode nell'Anno Accademico 1990 - 91. Socio EOS (European Orthodontic Society). Socio SIDO (Società Italiana di Ortodonzia). Si è dedicato da sempre, esclusivamente alla specialità dell'Ortodonzia, accumulando così 25 anni di esperienza, di aggiornamenti e di approfondimenti, con migliaia di casi risolti. Si è infatti perfezionato attraverso l'utilizzo di numerose tecniche di diverse Scuole Ortodontiche quali: Edgewise, Bidimensionale di Giannelly, Bioprogressiva di Ricketts, Tecnica Segmentata di Burstone, Straight Wire, Step System. Ha esteso le sue conoscenze e pratica anche l'Ortodonzia

Funzionale, la Gnatologia e la Chirurgia Ortodontica. Si occupa inoltre del Trattamento Ortodontico delle Labiopalatoschisi, avendo pazienti in comune con l'ospedale Bambin Gesù di Roma. Fa parte dei Relatori di Ortodonzia della Leone. È Tutor di Gruppi di Studio di Ortodontisti che vengono riuniti periodicamente per aggiornamenti e approfondimenti. Ha pubblicato. Svolge costantemente Conferenze Educative presso Scuole Pubbliche e Congressi in Italia. **Da 14 anni è Docente di Corsi Annuali di Ortodonzia che nel tempo si sono estesi in diverse sedi d'Italia. Ha formato a oggi quasi 800 Ortodontisti.**

Dott. Massimiliano Ciaravolo



Laureato nel 2010 con lode, in odontoiatria presso la Seconda Università di Napoli. Abilitato nello stesso anno con il massimo dei voti. Specializzato nel 2016 con lode in Ortognatodonzia, presso l'Università di Cagliari. È socio Sido (Società Italiana di Ortodonzia), ASIO (Associazione specialisti in Ortodonzia). Docente di Ortodonzia presso l'Università di Palermo "Master I livello in Posturologia e Biomeccanica" 2012/2013. Coordinatore tecnico-scientifico e docente per "Master di II Livello in Ortognatodonzia Clinica" 2013/2014 presso l'Università di Messina. Docente di Ortodonzia presso l'Università di Napoli Federico II, nell'ambito del "Master di I livello in Posturologia Clinica" dall'anno 2011 ad oggi. Docente di Orto-

donzia presso l'Università di Roma Tor Vergata, per il "Corso di Formazione Universitario per l'Odontotecnico in Tecnica Ortodontica di Laboratorio", dall'anno 2015/2016 ad oggi. Responsabile scientifico e docente dell'"L'International Post-graduate course in Dental Occlusion and Posture" 2016/2017, presso l'Università di Cagliari. È ad oggi Prof. a Contratto presso l'Università di Cagliari. **Sarà Relatore al 2° Incontro in qualità di esperto sulle mascherine ortodontiche trasparenti di allineamento ALLEO.**

Dott. Nazario Russo

Il Dott. Nazario Russo Laureato in Medicina e Chirurgia e il Dott. Giacomo Coppola Laureato in Odontoiatria hanno seguito analogo percorso formativo.

Docenti alla Scuola di Specializzazione in Ortognatodonzia dell'Università degli Studi di Cagliari, dove svolgono lavori di ricerca in Chirurgia e Ortodonzia. Hanno pubblicato numerosi lavori di ricerca scientifica su riviste nazionali e internazionali. Hanno partecipato come relatori a congressi nazionali e internazionali. Hanno conseguito l'"International Achievement Certificate in Orthodontics" a New York presso la New York

University. Docenti e responsabili clinici al Master di secondo livello in Implantologia per l'Anno Accademico 2011/2013 presso l'Università degli Studi di Cagliari. Dal 2013 sono docenti e tutor clinici ai Corsi di Implantologia Clinico Pratico su paziente presso l'Università degli Studi di Cagliari. Docenti e Responsabili Clinici al Corso di Perfezionamento in Implanto-Protesi e Chirurgia Avanzata, per l'Anno Accademico 2014/2015, presso l'Università degli Studi di Cagliari. Docenti al Master di II livello in Ortodonzia presso l'Università degli Studi di Pavia per l'Anno Accademico 2015/2016. Responsabili Clinico al Master di II livello in Implantologia e Chirurgia avanzata dell'Università di Cagliari per l'A.A. 2016/2018. Il Dott. Russo infine è Direttore della specialità in Implantologia EIMS-HEI (Malta).

Saranno Relatori all'8° Incontro per la loro competenza nel campo dei Mini Impianti Ortodontici, in quanto massimi esperti della Leone in questo settore e hanno eseguito test, in vitro e in vivo, sui prototipi di mini impianti autoforanti e con slot della Leone, sino a validarne il protocollo di utilizzo e su questo argomento infatti tengono lezioni e corsi sul territorio nazionale.

Saranno Relatori all'8° Incontro per la loro competenza nel campo dei Mini Impianti Ortodontici, in quanto massimi esperti della Leone in questo settore e hanno eseguito test, in vitro e in vivo, sui prototipi di mini impianti autoforanti e con slot della Leone, sino a validarne il protocollo di utilizzo e su questo argomento infatti tengono lezioni e corsi sul territorio nazionale.

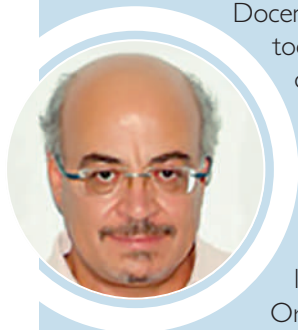
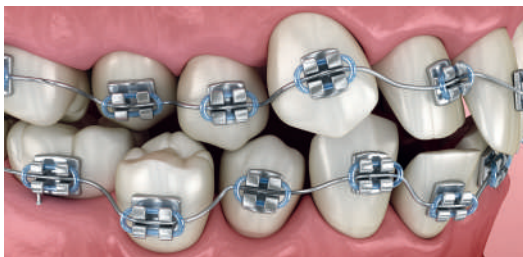
IL TUTORAGGIO

I partecipanti potranno portare ad ogni Incontro i **propri casi** clinici. Verrà formulata la **diagnosi** e spiegate le **apparecchiature** da impiegare. I casi verranno poi **seguiti** ad ogni incontro, man mano che procedono.

Anche dopo la fine del Corso il partecipante non verrà **mai abbandonato**.

Costantemente saranno organizzati "**Gruppi di Studio**" per approfondimenti, chiarimenti ed esercitazioni.

Il Relatore, poi sarà **sempre a disposizione** per chiarire dubbi e per seguire i casi dei corsisti rimanendo così per sempre un punto di **riferimento** da consultare.





- » Ortodonzia sì, Ortodonzia no; i vantaggi per uno studio
- » Consigli sui Consulenti e sulle Consulenze ortodontiche
- » L'importanza di un Corso di Ortodonzia
- » L'ortodontista "fai da te": errori e ritrattamenti

LA PRIMA VISITA

- » Come affrontarla e gestirla: la Raccolta dei dati
- » Software di gestione ortodontica e/o cartella cartacea
- » La maturità ossea col Metodo delle Vertebre Cervicali
- » **Esercitazione multimediale di analisi delle vertebre in rapporto all'età del paziente**
- » Il superamento della vecchia classificazione di Angle
- » La Diagnosi Trasversa, Verticale, Anteroposteriore
- » Il malinteso sulla corretta diagnosi di cross bite: è sempre colpa del superiore?
- » La manovra di Frankel
- » La valutazione del profilo
- » Protocollo guida per formulare il Piano di Trattamento



DIAGNOSI RADIOLOGICA E CEFALOMETRIA

- » OPT e Telecranio. Cone Beam e ortodonzia oggi
- » Come deve essere eseguita una corretta telecranio
- » Contraddizioni nelle varie tecniche cefalometriche
- » Contrapposizione tra cefalometria ed estetica
- » Reale utilità della cefalometria nella pratica quotidiana
- » Anatomia radiologica: trucchi per reperire sulla telecranio le strutture anatomiche
- » **Esercitazione multimediale per individuare le parti anatomiche e i punti cefalometrici**
- » Il meglio delle Cefalometrie di Ricketts, Steiner e Bennet - McLaughlin
- » Cefalometria: Razionalizzata e ottimizzata dal Relatore - Immediata - Computerizzata

PARTE PRATICA: Esecuzione del tracciato cefalometrico su telecranio di casi portati dai corsisti oppure assegnati dal Relatore
Interpretazione dei tracciati insieme ai corsisti e formulazione dei piani di trattamento

ANALISI DEI MODELLI

- » Analisi dello spazio e affollamenti
- » Indici di: Bolton, Peck, Ballard e Wylie
- » Modi per recuperare lo spazio ed evitare le estrazioni

2° INCONTRO

TESSUTI MOLLI E ABITUDINI VIZIATE

- » Respirazione orale, Deglutizione atipica, Succhiamento e Ipertono labbro inferiore
- » Telescopio avanzato: Dispositivi antirussamento e per la terapia delle apnee notturne

L'ORTODONZIA INTERCETTIVA E IL TIMING

- » Quando iniziare un trattamento, come si sceglie il timing e il trattamento in 1 o 2 fasi
- » Casi di Ortodonzia Intercettiva: oltre a TEO, LIP e REP, anche il "4X2"
- » Esposizione del caso al paziente: Modi, Tempi e Costi

TRAZIONE EXTRA ORALE CERVICALE

- » Componenti, Indicazioni, Posizionamento, Riattivazione, Gestione

PARTE PRATICA: Regolazione della TEOc su modelli didattici predisposti

LIP BUMPER

- » Struttura, Indicazioni, Posizionamento, Riattivazione, Gestione
- » Non solo distalizzazione: effetti su ossa, muscoli e denti

PARTE PRATICA: Regolazione del Lip - bumper su modelli didattici predisposti

DISTALIZZATORI

- » Carrellata di distalizzatori e caratteristiche a confronto
- » FAST BACK: Risultato senza collaborazione e senza compromissioni estetiche

ESPANSORI

- » Struttura, indicazioni, impronta, protocolli di attivazione e gestione
- » REP (Espansore Rapido Palatale), REP su decidui, REP con la variante Haas
- » I nuovi REP su Mini Impianti palatali
- » REP RAGNO: un apparecchio unico e insostituibile. Oggi in versione "Mini"
- » LEAF: il nuovo Espansore Lento Ammortizzato e i suoi vantaggi
- » BARRA PALATALE DI GOSGHARIAN

PARTE PRATICA: Regolazione della Barra su modelli didattici predisposti

- » ESPANSORI INFERIORI

ALLINEATORI TRASPARENTI

- » Raccolta documentazione e Clincheck
- » Materiali, Stampanti, Termoformatrici
- » Biomeccanica e Accessori: Attachment, Divot, Rialzi, Elastici
- » Il nuovo allineatore ALLEO: Workflow clinico e digitale
- » Il trattamento con ALLEO: indicazioni e limiti
- » Il trattamento ibrido (ALLEO, ALLEO+)
- » La gestione e l'utilizzo razionale dello Stripping
- » Registrazione partecipanti su piattaforma digitale ALLEO
- » Discussioni di alcuni Casi clinici



3° INCONTRO

BIOMECCANICA

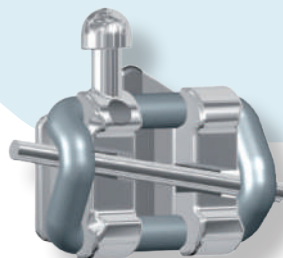
- » Biofisica: il riassorbimento osseo diretto e indiretto
- » Forze incongrue, forze ideali, il Driftodontics. Come evitare la Rizalisi
- » Il Centro di resistenza, il Momento, i diversi tipi di Movimenti dentali

LA STRAIGHT WIRE E LA STEP SYSTEM

- » Scuole e tecniche ortodontiche: conosciamole prima di decidere quale scegliere
- » Perché la moderna Straight Wire: una scelta ragionata e consapevole
- » Da Andrews a Roth fino alle tecniche MBT™ e Step System
- » I vantaggi della Straight Wire -Step System: Le legature Slide e nessuna Variabilità di attacchi

STRUMENTARIO E MATERIALE

- » Scelta tra bande o attacchi molari diretti con base maxi
- » Tutti i vantaggi del moderno ed efficiente bracket Step System
- » Archi e Legature
- » Gli Elastici di I, II e III classe
- » Gli Elastici Trasversali, Criss Cross, Verticali e di Rifinitura
- » Come la Step System aumenta l'efficacia degli elastici
- » Quali misure di elastici usare e quando: finalmente un protocollo chiaro
- » Evoluzione in Straight Wire: la Step System 2.0



1° FASE - IL TEMPO INIZIALE - L'ASSEMBLAGGIO

IL MONTAGGIO

- » La Carta di Posizionamento dei brackets semplificata
- » Il Montaggio: gli errori più comuni, come eluderli e come correggerli
- » Il distacco dei brackets, un grosso problema quotidiano e l'incoerenza dei rialzi posteriori
- » Come evitare i distacchi: procedura per il montaggio rinforzato
- » I montaggi Strategici individualizzati
- » **Video: Il Montaggio indiretto con mascherina di trasferimento; tutte le fasi**
- » **Video: Il Sistema "Indirect bonding digitalmente assistito"**

PARTE PRATICA: Montaggio diretto su modelli didattici predisposti

L'ANCORAGGIO

- » Scelta ragionata e gestione dell'Ancoraggio
- » Descrizione di tutti i mezzi e modi di fare ancoraggio

PARTE PRATICA: Molle di uprighting



4° INCONTRO



2° FASE - IL TEMPO INTERMEDIO - IL RISULTATO

- » La Sequenza degli archi
- » Livellamento e Allineamento
- » Lace back e Bend back attivi e passivi: criteri di utilizzo
- » Regole per un moderno uso di elastici e molle precoci
- » Come trattare i morsi profondi e aperti, meccaniche intrusive ed estrusive
- » Montaggio Strategico, Second molar effect, Curve inverse
- » Come gestire e chiudere gli spazi
- » ITie back, il problema del Torque e la soluzione con l'Extratorque
- » Utilizzo ragionato degli elastici per correggere le classi e le mediane
- » Urgenze ed emergenze in ortodonzia. Come gestirle

PARTE PRATICA: Lace Back e Bend Back

Curva Inversa

Extratorque per il gruppo anteriore

Extratorque immediato per il singolo dente



3° FASE - TEMPO FINALE - LA RIFINITURA

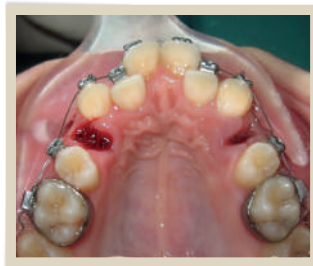
- » Protocollo di rifinitura

LA CONTENZIONE

- » Il Debonding
- » La recidiva
- » I vari apparecchi di contenzione e il protocollo di utilizzo

I CASI ESTRATTIVI

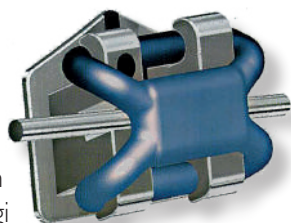
- » Criteri di scelta per fare estrazioni o no
- » Rapporti tra estrazioni ed estetica
- » Cause della diminuzione dei casi estrattivi
- » I casi ancora obbligatoriamente estrattivi



- » Carrellata di casi clinici esemplificativi con e senza estrazioni

LA BASSA FRIZIONE

- » Forze più biologiche e maggiore velocità
- » Come evitare i costosi brackets autoleganti
- » Tutti i vantaggi delle legature Slide e quando usare la Low friction
- » Revisione scientifica sulla bassa frizione: lo stato dell'arte a oggi





LE LEVE

- » I sezionali e gli splint: mezzi utili dove la Straight Wire non arriva
- » Spostamento di un singolo dente in tutte le direzioni
- » Leve di Burstone come uprighting per raddrizzare i molari: casi con sestii e settimi

PARTE PRATICA: Leve per spostare un dente in tutte le direzioni

L'ESTETICA

- » I canoni attuali: cosa sapere per decidere cosa fare
- » L'ortodonzia non è solo estetica: i benefici di un trattamento ortodontico
- » Estetica soggettiva e oggettiva: come ricavarne un utile esame estetico
- » Macroestetica della faccia, Miniestetica del sorriso, Microestetica dei denti
- » L'estetica del sorriso: corridoi buccali, sorriso gengivale, Black triangle
- » Analisi del profilo e previsione su come evolverà
- » Come evitare l'Overtreatment

PROBLEMATICHE TRASVERSALI

- » Origine e individuazione delle asimmetrie: laterodeviazioni funzionali e stabilizzate
- » Sistema diagnostico per individuare e differenziare tutte le varie tipologie cliniche
- » **Ampia presentazione di casi riguardanti tutti i vari quadri clinici di asimmetrie**
- » Il ricentramento mandibolare e la correzione delle asimmetrie del viso
- » Cosa fare quando il ricentramento mandibolare non avviene spontaneamente
- » Utilizzo intelligente dell'espansore su decidui
- » Guidare la mandibola e riequilibrare engramma neuromuscolare, muscoli e tessuti molli
- » Trattamento di rotazione mandibolare in assenza di cross bite: un errore molto diffuso
- » Cross bite monolaterale solo dentale: quando correggere coi criss cross o con la barra
- » L'espansione dentale monolaterale con la Barra palatale: l'ancoraggio differenziale

PROBLEMATICHE VERTICALI

- » Distinguere un morso dentale, scheletrico o chirurgico
- » Intrusione o estrusione dei denti posteriori o anteriori
- » Il trattamento del paziente dolico e del morso aperto
- » Come gestire il gummy smile
- » Il BITE BLOCK e il BIONATOR
- » Le estrazioni nei morsi aperti: quali, quando e perchè
- » Il trattamento del paziente brachi con morso profondo
- » I grandi risultati del BITE PLATE nell'estrusione dei molari



6° INCONTRO

PROBLEMATICHE ANTERO - POSTERIORI

L'ORTODONZIA FUNZIONALE

- » Auxologia: la crescita dei mascellari e i fattori che la regolano
- » Timing: quando iniziare la terapia in rapporto al picco
- » Diagramma di crescita e metodi per individuare il picco di crescita
- » Previsualizzazione del profilo tramite simulazione dell'avanzamento mandibolare
- » Individuazione del blocco e metodi per lo sblocco
- » Casi clinici nei quali la mandibola è avanzata spontaneamente?
- » Malocclusione ortopedica o chirurgica? L'Indice di Wits

SECONDA CLASSE SCHELETRICA DA AVANZAMENTO DEL SUPERIORE

- » TEO ORIZZONTALE COMBI

SECONDA CLASSE SCHELETRICA BIMASCELLARE

- » Protocollo terapeutico

SECONDA CLASSE SCHELETRICA DA RETRUSIONE MANDIBOLARE

- » **La costruzione del morso in cera: tutti i passaggi**
- » Protocollo guida per scegliere l'Apparecchio Funzionale in base al paziente
- » Dal monoblocco Andresen al BIONATOR: Componenti, Indicazioni, Morso, Gestione
- » Il FRANKEL: Componenti, Indicazioni, Morso in cera, Impronte e Gestione
- » Il SALTAMORSO: Componenti, Indicazioni, Morsi in cera, Gestione
- » MAD: Mandibular Advancer Devices
- » E gli avanzatori mandibolari fissi?

TERZA CLASSE SCHELETRICA

- » Elementi per predire una 3° classe più o meno grave
- » 3° Classi Ortodontiche, Ortopediche, Chirurgiche
- » Timing e algoritmo decisionale a seconda del caso
- » Finalmente un protocollo chiaro di approccio e gestione
- » Le estrazioni inferiori sì o no in rapporto alla chirurgia
- » **Presentazione completa di casi clinici in crescita e adulti**
- » **Vediamo se recidiva: casi con controlli a distanza**
- » L'individuazione delle pseudo 3° classi
- » Il trattamento con i soli Elastici di 3° classe
- » L'ATTIVATORE DI RETRAZIONE di 3° classe con vite a 3 vie
- » La MASCHERA DI DELAIRE: componenti, timing, effetti, gestione
- » Camouflage nel giovane e nell'adulto
- » Camouflage senza estrazioni, con 2 estrazioni, con 4, con l'estrazione dei molari



7° INCONTRO

INCLUSI

- » Cause di Inclusionione dei canini
- » Nuove linee guida sui segni per prevedere l'inclusione dei canini
- » Trucchi diagnostici clinici per capire la posizione dell'incluso senza RX
- » Timing per la Cone Beam: come evitare di eseguirla 2 volte
- » Le fantastiche Repliche Anatomiche 3D
- » Algoritmo decisionale: recuperarlo, estrarlo o monitorarlo
- » Impianti ancorati negli inclusi!!!
- » Nuovi studi sulle strategie per prevenire l'inclusione dei canini
- » Come favorire l'eruzione spontanea dell'incluso
- » Protocollo per inclusi vestibolari, palatali e mediali
- » La preparazione dell'arcata: il mito dell'ancoraggio per gli inclusi
- » Fenestrazione: cielo aperto, cielo coperto, lembi e linee di incisione
- » Trazionamento e tragitto
- » Come proteggere le radici dei laterali superiori
- » Il recupero della radice del canino incluso con extratorque selettivo
- » Gli altri Inclusi
- » Consigli su come gestire le trasposizioni
- » **Video: intervento di fenestrazione a cielo coperto e aggancio di canino incluso palatale**



AGENESIE

- » Le anomalie di numero: i Sovrannumerari e le Agenesie
- » Criteri di scelta per apertura o chiusura spazi
- » La gestione dei vari tipi di agenesie
- » Provvisori duraturi in attesa dell'impianto: evitare il distacco e fare contenzione fissa
- » **Carrellata di casi clinici su tutti i tipi di Agenesie e Microdonzie**

GNATOLOGIA

- » Nozioni utili e collegamenti tra Gnatologia e Ortodonzia
- » Consigli su come gestire il paziente gnatologico
- » Come utilizzare onestamente i Bite
- » Problemi muscolari e articolari: BITE PLANE e BITE DI FARRAR



8° INCONTRO



MINI IMPIANTI ORTODONTICI

- » I nuovi Mini Impianti Autoforanti con Slot
- » Dalla clinica alle prove in vitro: evidenza clinica ed evidenza scientifica
- » Eliminazione degli accessori, riduzione a una sola misura, Slot in testa
- » Scelta del sito, impiego facilitato, carico immediato
- » **Video di Inserimenti e Disinserimenti**
- » Le vastissime applicazioni cliniche: l'impossibile diventa possibile
- » **Ampia presentazione di casi per tutte le indicazioni cliniche**

PARTE PRATICA: Inserimento e disinserimento di Mini Impianti su apposite mandibole

- » I Mini Impianti nel palato
- » Ancoraggio palatale di dispositivi fissi: Espansori e Distalizzatori



LABIOPALATOSCHISI

- » Come gestire la fase ortodontica

QUESTION TIME

Il Relatore risponderà alle varie domande dei corsisti. Questo servirà a ripassare e ad riapprofondire, argomenti da loro riproposti.

Il venerdì serà si svolgerà la **CENA DI FINE CORSO.**

I lavori scientifici poi proseguiranno come sempre anche il sabato.

ORTODONZIA DELL'ADULTO E PARODONTOLOGIA

- » Caratteristiche e consigli per gestire il paziente ortodontico adulto e parodontale
- » Algoritmo decisionale per il trattamento ortodontico di un parodontopatico
- » Trauma occlusale, Mobilità dentaria, Creste collassate
- » Biotipo parodontale, Recessioni, Fenestrazioni, Deiscenze
- » Intrusione, Estrusione con l'osso e attraverso l'osso
- » Riassorbimento radicolare: cause, segni, danni iatrogeni
- » Cenni di Ortodonzia Legale
- » La velocizzazione del movimento ortodontico: cosa funziona e cosa no
- » Ortodonzia preprotesica

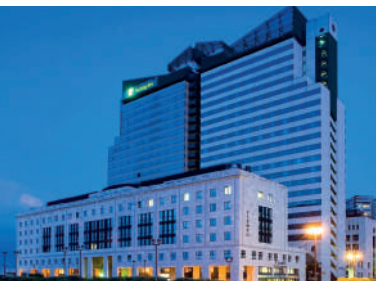
FRENULI

- » La triade diagnostica e il nuovo timing
- » **Video: frenulectomia labiale a scopo ortodontico**
- » Anchiloglossia e frenulectomia linguale

FOTOGRAFIA IN ORTODONZIA

- » Fotocamera reflex e compatta, accessori e pose





Via Domenico Aulisio Isola E6
NAPOLI



Via Montepellegrino 62
PALERMO



SS 280 dei Due Mari
LAMEZIA TERME (CZ)

Ogni partecipante potrà scegliere la Sede a lui più comoda e qualora gli
CAPITASSE DI DOVER MANCARE AD UN INCONTRO LO POTRÀ RECUPERARE IN UN'ALTRA SEDE

		Napoli	Palermo	Lamezia
1°	Incontro Luglio	2-3	9-10	16-17
2°	Incontro Settembre	3-4	10-11	17-18
3°e 4°	Incontro Ottobre	7-8-9	14-15-16	21-22-23
5°	Incontro Novembre	5-6	12-13	19-20
6°	Incontro Dicembre	3-4	10-11	17-18
7°e 8°	Incontro Gennaio	13-14-15	20-21-22	27-28-29

Gli Incontri composti da 2 date si svolgeranno il Venerdì 9-18 e il Sabato 9-13
Gli Incontri composti da 3 date si svolgeranno il Giovedì, Venerdì e Sabato sempre 9-18

Ogni mattina alle 8.30 il Relatore sarà a disposizione per un **Question Time**.

LE QUOTE

Il Primo Modulo è formato dai primi 4 Incontri.

I successivi 4 Incontri costituiscono il Secondo Modulo.

La quota di partecipazione a **un Modulo di 4 Incontri** può essere, **intera € 2.000** o **ridotta € 1.800**, quest'ultima riservata a Studenti, Neolaureati, Specializzandi, Ex Corsisti e comunque a tutti gli iscritti provenienti da regioni diverse da Sicilia, Calabria e Campania. Pertanto la quota di partecipazione a entrambi i Moduli sarà, se intera € 4.000, se ridotta € 3.600.

Attenzione: Nonostante l'emergenza COVID è importante comunque procedere all'iscrizione per tempo, per acquisire gli ultimi posti disponibili.
Fino al cessare dell'emergenza ci si potrà iscrivere **senza dover versare la quota di adesione.**

Modalità di pagamento: **il pagamento sarà comodo e rateale.**

Chi invece volesse partecipare a **singoli Incontri**, a scelta, la quota è di € 600 per ogni Incontro. Le Iscrizioni verranno accettate fino ad esaurimento dei posti ECM.

LA QUOTA INCLUDE



Kit Corsistico

Kit Cefalometrico

Tutti i file delle presentazioni integrali dell'intero Corso



Sillabo cartaceo a colori sulla cefalometria e altre dispense

Materiale didattico di consumo per le parti pratiche

Corso sulle Mascherine Invisibili



Coffee Break e Pranzi di lavoro

Cena di fine Corso

Registrazione alla piattaforma digitale ALLEO



Attestato di partecipazione al Corso Annuale di Ortodonzia

50 Crediti ECM



... **inoltre** i corsisti potranno usufruire anche di:

Tutoraggio clinico per i propri casi in trattamento

Possibilità di acquistare strumentario e materiale Leone a un prezzo scontato



Tariffe ridotte negli hotel

Dati bonifico bancario:

Destinatario: Nicola Minutella - Intesa San Paolo - Bagheria

IBAN: IT7100306943071100000003272

(attenzione, sottolineato non è uno zero ma una lettera O)

Causale: Nome/Cognome dell'iscritto – Iscrizione Corso 2021

con la partecipazione di:



Ortodonzia e Implantologia

Per informazioni e iscrizioni:

Segreteria Organizzativa - Sig.ra Carmela Carollo  **091905990**

Informazioni Scientifiche - Dott. Nicola Minutella  **3496539471**



info@nicolaminutella.it

www.studiominutella.it

Troverai una sezione "Corsi e Congressi"
con tutte le info, le immagini e gli eventi già svolti
