

OFFERTA LANCIO IMPIANTI

VALIDITÀ
DAL 2 NOVEMBRE
AL 31 DICEMBRE
2017

IN COLLABORAZIONE
CON I DEPOSITI DENTALI
AUTORIZZATI

EXACONE 2.9



ACQUISTA 10 IMPIANTI 2.9 (lunghezza a scelta)

			
	Ø 2,9 mm		
lunghezza	10 mm	12 mm	14 mm
	110-2910-02	110-2912-02	110-2914-02

a Euro 138,50 cad.

RICEVERAI IN OMAGGIO



1 CONTENITORE PORTAFRESE AUTOCLAVABILE

(156-0010-00) Euro 31,00

+

1 FRESA A LANCIA

(151-1930-02) Euro 34,00

+

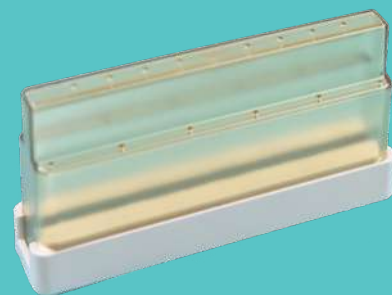
1 FRESA PILOTA LUNGA 2.2

(151-2241-12) Euro 46,50

+

1 FRESA ELICOIDALE LUNGA 2.8

(151-2841-13) Euro 62,00



Offerte non cumulabili con eventuali altre in corso - Tutti i prezzi sono da intendarsi IVA esclusa

IT-60-17

LEONE S.p.a. Ortodonzia e Implantologia

Via P. a Quaracchi, 50 • 50019 Sesto Fiorentino • Firenze • Tel. 055.30441 • Fax 055.374808

e-mail: info@leone.it www.leone.it

Ufficio Vendite Italia • Tel 055.3044600 • Fax 055.374808 • e-mail: italia@leone.it



Ortodonzia e Implantologia

nuovo impianto Leone **EXACONE**® 2.9

**MINIMA
INVASIVITÀ**

**MASSIMA
AFFIDABILITÀ**

Gamma protetica

- connessione Exacone®
codice **colore verde**
- Piattaforma Standard e Large

Connessione Exacone®

- eccezionale resistenza a fatica
- cono Morse autobloccante
- Platform Switching design
- annullamento dei micro-gap
e dei micromovimenti
- perfetto sigillo microbiologico

Passo filettatura ravvicinato

- aumenta la stabilità primaria
- ottimo per il carico immediato

Impianto Ø 2.9 mm

Indicato per:

- creste e spazi interdentali limitati
- incisivi laterali superiori
- incisivi centrali e laterali inferiori

Materiale e superficie

- Titanio grado medicale 5
- superficie HRS microsabbata
($R_a \approx 1,0$)

Apice conico

- migliora la capacità
di penetrazione
- permette la sottopreparazione
per aumentare la stabilità
primaria in osso morbido

LEONE S.p.a. Ortodonzia e Implantologia

Via P. a Quaracchi, 50 • 50019 Sesto Fiorentino • Firenze • Tel. 055.30441 • Fax 055.374808

e-mail: info@leone.it www.leone.it

Ufficio Vendite Italia • Tel 055.3044600 • Fax 055.374808 • e-mail: italia@leone.it



Ortodonzia e Implantologia